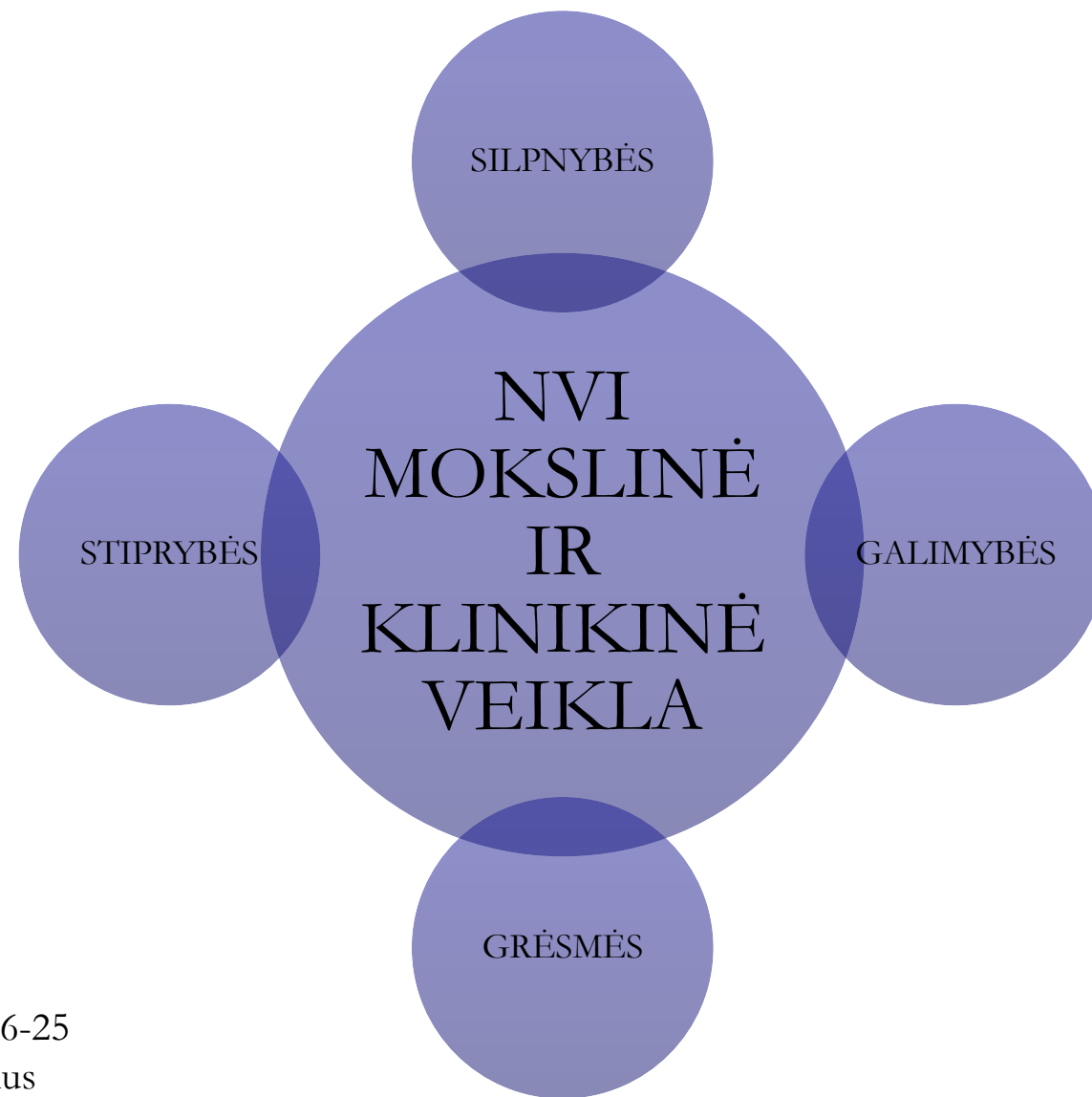


# Nacionalinio vėžio instituto SSGG (SWOT) analizė



2020-06-25  
Vilnius

# SRAUTAI IR MASTAI

	Etatų skaičius			
<b>Pareigybės pavadinimas</b>	2017	2018	2019	2020-06-22
<b>Vadovai</b>	3	3	2 (1 laisvas)	2 (1 laisvas)
<b>Mokslininkai</b>	28,375	27,2	34,075 (4,375 laisvi)	33,475 (29,45)
<b>Gydytojai</b>	160,625	175,628	169,875	172,625
<b>Slaugos specialistai</b>	390,625	381,375	384,125	384
<b>Kitas medicinos personalas</b>	118,725	179,875	181,125	180,5
<b>Kiti specialistai</b>	248,125	320,35	306,875	312,225
<b>VISO</b>	949,475	1087,425	1079,2	1085,825

# SRAUTAI IR MASTAI

	2016	2017	2018	2019
VALSTYBĖS BIUDŽETO LĖŠOS , IŠ JŲ:	1 623,1	3 983,4	4 536,8	<b>2 848,0</b>
Valstybės kapitalo investicijų projektai	495,8	2 887,9	2 741,0	978,6
Išlaidoms iš valstybės biudžeto lėšų	505,0	544,3	733,7	786,5
Pajamų įmokų lėšos	622,3	551,2	1 062,1	1 082,9
LIETUVOS MOKSLO TARYBOS LĖŠOS	181,1	111,6	87,8	27,6
PSDF lėšos	24 275,3	28 101,4	31 369,7	<b>33 157,9</b>
KONKURSINIŲ PROJEKTŲ LĖŠOS	410,9	68,8	5 149,9	167,6
KITOS LĖŠOS, IŠ JŲ:	546,4	1 144,0	949,5	679,0

# SRAUTAI IR MASTAI

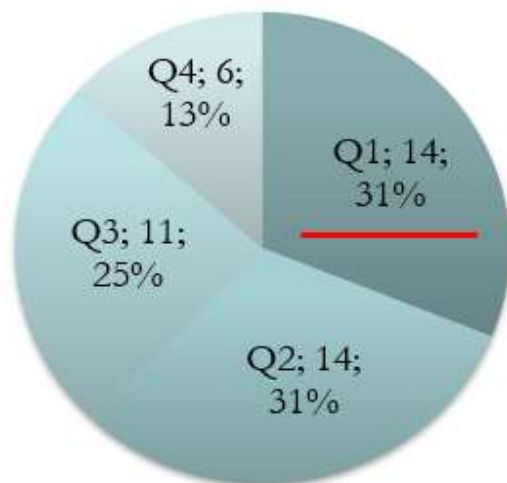
VAIZDINIMAS	Skaičius			
	2017	2018	2019	2020 (1-5 mėn.)
KT tyrimai	11 717	6 251	5 538	1771
MRT tyrimai	1 986	2 407	2 795	1122
HOSTPITALIZACIJOS	Apimtys (apsilankymai/procedūros)			
	2017	2018	2019	2020 (1-5 mėn.)
Hospitalizacijų sk.	13 231	12 569	11 495	4131
MDK pacientai	6 605	7 907	6 737	3545
Chirurginės procedūros	6 055	5 709	7 206	1964
Spindulinė terapija	29 510	30 474	28 624	11586
Chemoterapijos/biologinės terapijos procedūrų	21 724	23 222	22 019	9342
AMBULATORINIS GYDYMAS	2017	2018	2019	2020 (1-5 mėn.)
Konsultacinės poliklinikos srautai (apsilankymų skč.)	130 308	126 941	105 711	74750
Konsultacijos (išskyrus prevencines programas)	77 609	135 494	136 430	47662
Prevencinių programų procedūros	10 710	10 183	10 743	2415

# SRAUTAI IR MASTAI

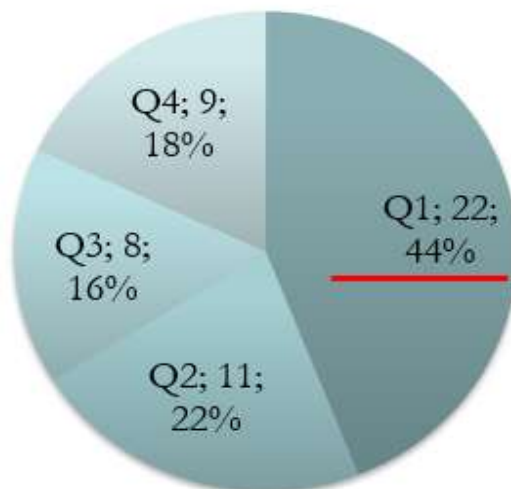
<b>KLINIKINIAI TYRIMAI</b>	<b>2017 m.</b>	<b>2018 m.</b>	<b>2019 m.</b>	<b>2020 1-6 mėn.</b>
Užpildyti KT klausimynai	30	61	63	32
Pasirašytos naujos KT sutartys	5	9	10	3
Vykdyta KT	24	27	36	35
Ištraukta pacientų	134	262	324	174
Gautos lėšos už KT, tūkst. Eur	89,4	210,9	257,04	20,275 (I ketv.)
Tyrėjų skaičius, baigęs GKP mokymus	21	25	49	54

# SRAUTAI IR MASTAI

(2017 m. 45 ISI)

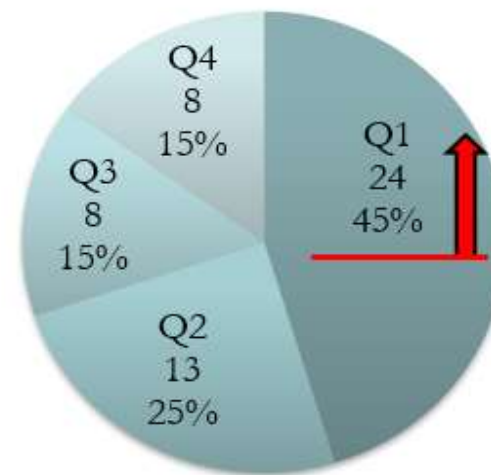


(2018 m. 53 ISI)

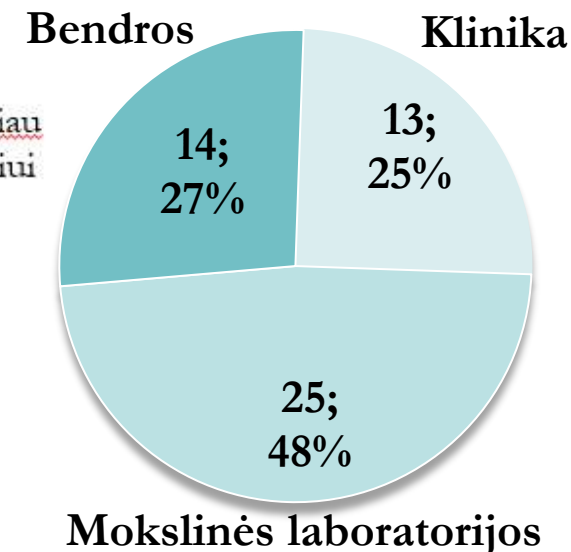


3 ISI str. - Master Journal List, tačiau be IF ir nepriklauso jokiam kvartiliui

(2019 m. 57 ISI)



4 ISI str. - Master Journal List, tačiau be IF ir nepriklauso jokiam kvartiliui



*2020 m. 1–6 mėn. atspausdinti 36 ISI*

*straipsniai – 19-Q1, 11-Q2, 6-Q3*

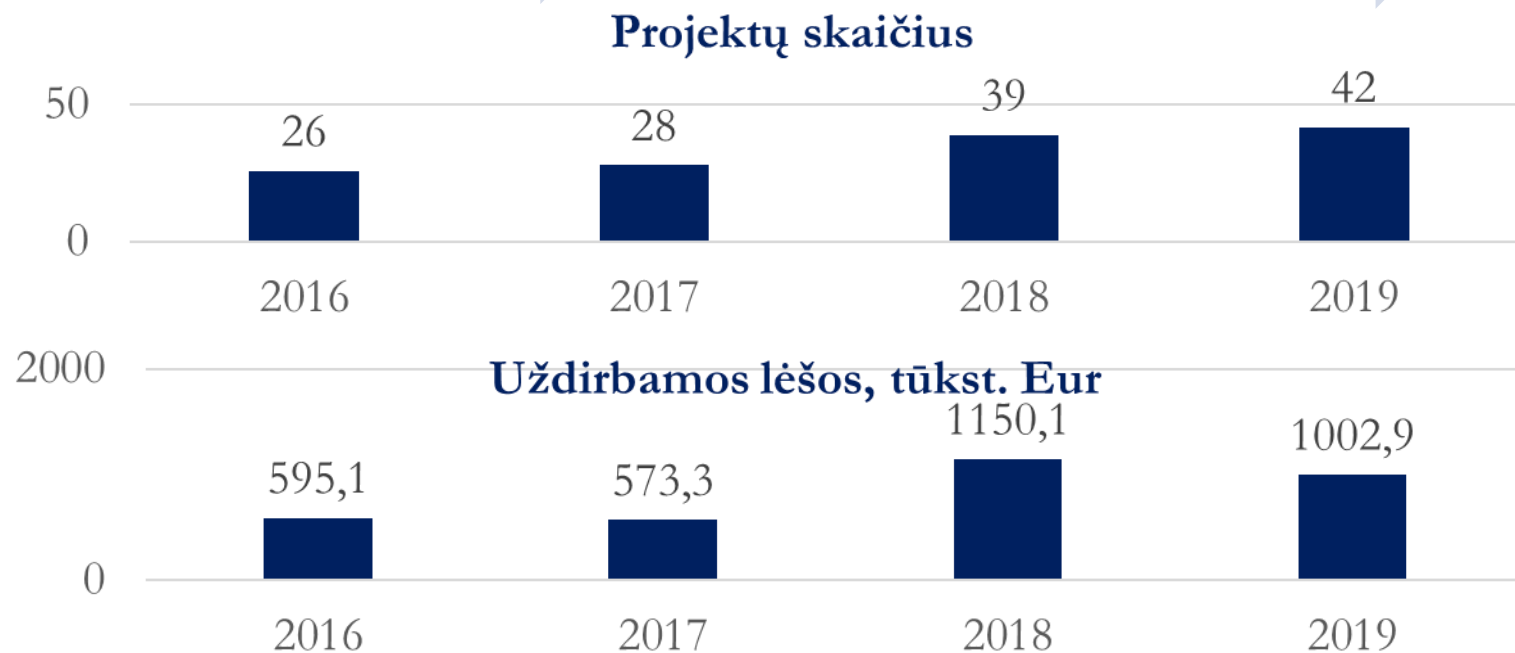
*2 straipsniai Lietuvos recenzuojamuose leidiniuose.*

# MTEP VEIKLOS

2019 m.



- Biudžeto lėšos be VIP – 788 tūkst. EUR
- Valstybės investiciniai projektai – 3 833 tūkst. EUR
- Lietuvos mokslo tarybos lėšos 27,56 EUR
- PSDF lėšos – 31 369,7 tūkst. EUR\*



- ES projektų lėšos – 194,2 tūkst. EUR
- Sutartys su ūkio subjektais MTEP veikloms vykdyti – 206,2 tūkst. EUR (iš jų intelekto projektams 186,4 tūkst. EUR)
- Klinikiniai tyrimai – 257,03 tūkst. EUR



# NVI TARPTAUTINIS TINKLIŠKUMAS



WHAT IS  
**WASABY?**

WASABY is a 3-year EU funded project beginning in January 2018.

The project aims to include the design a model able to identify areas with high cancer rates, to study whether pollutant contamination may be a cause for increased cancer risk.

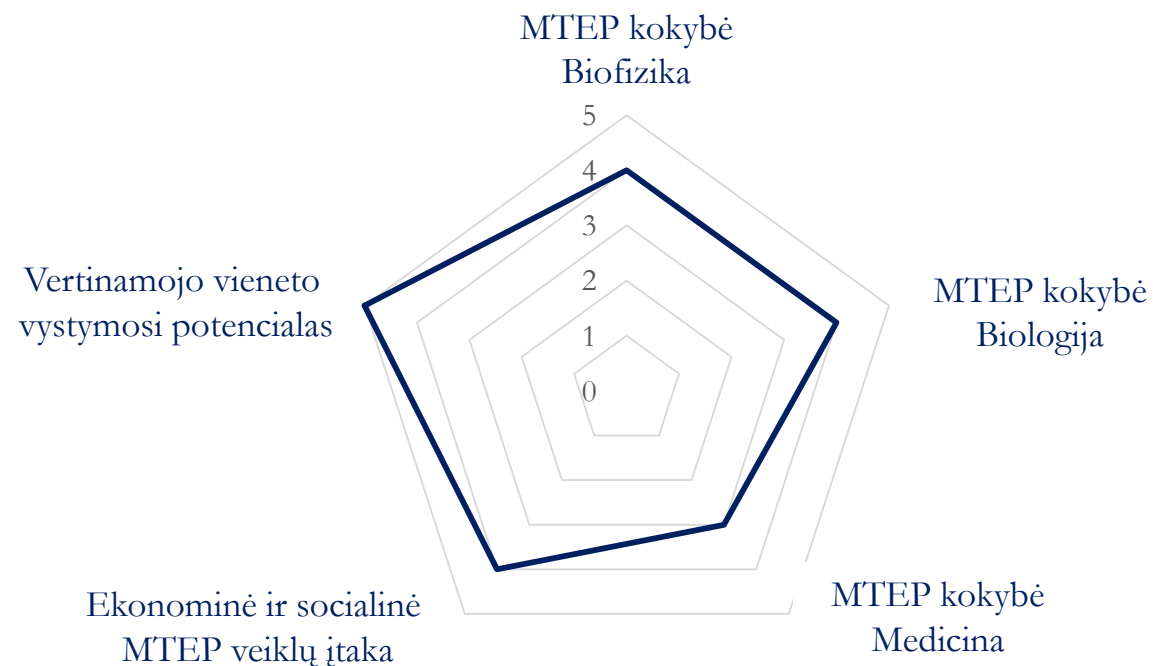
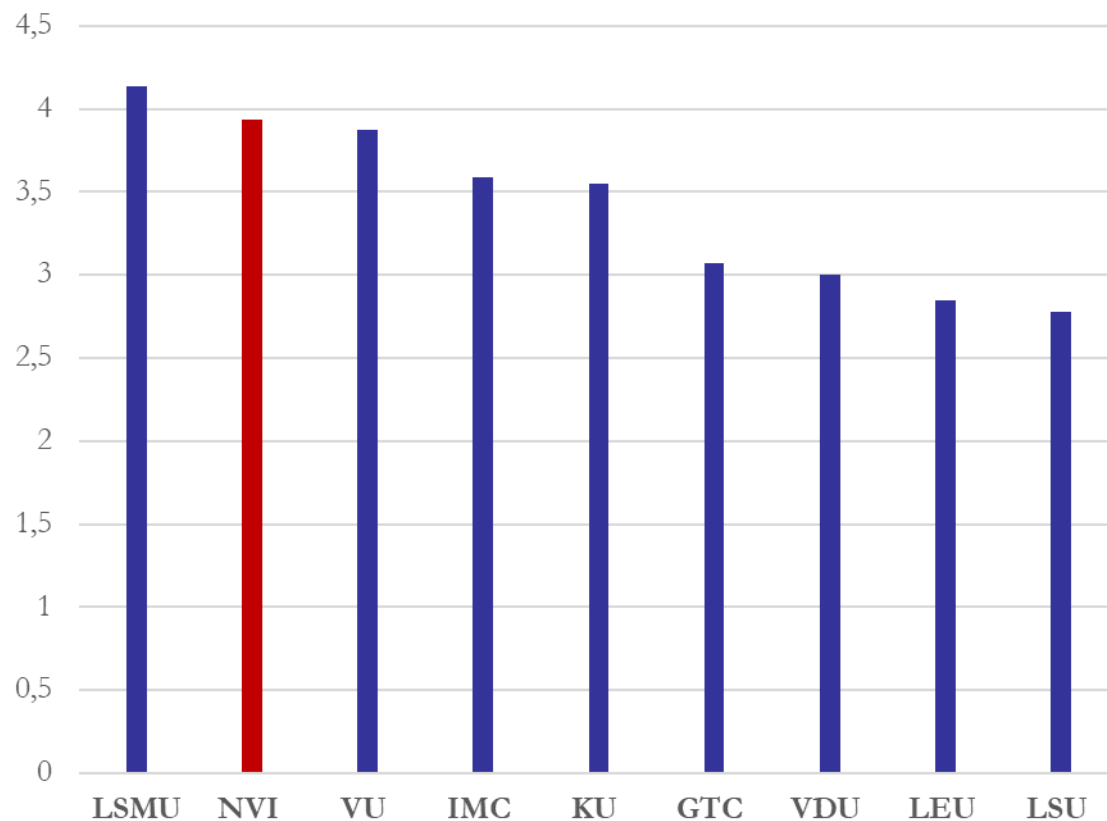


## SPECTA-EORTC



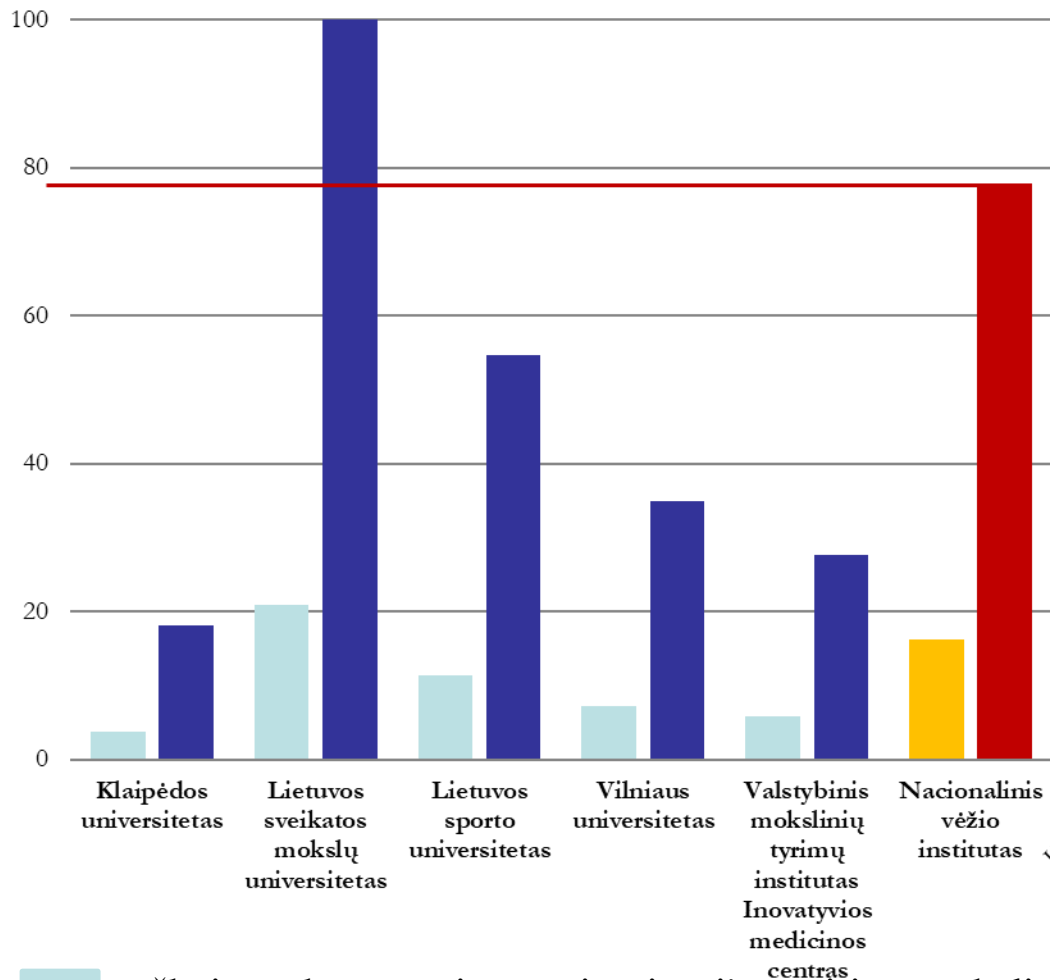


# Palyginamasis ekspertinis MTEP vertinimas 2012-2017

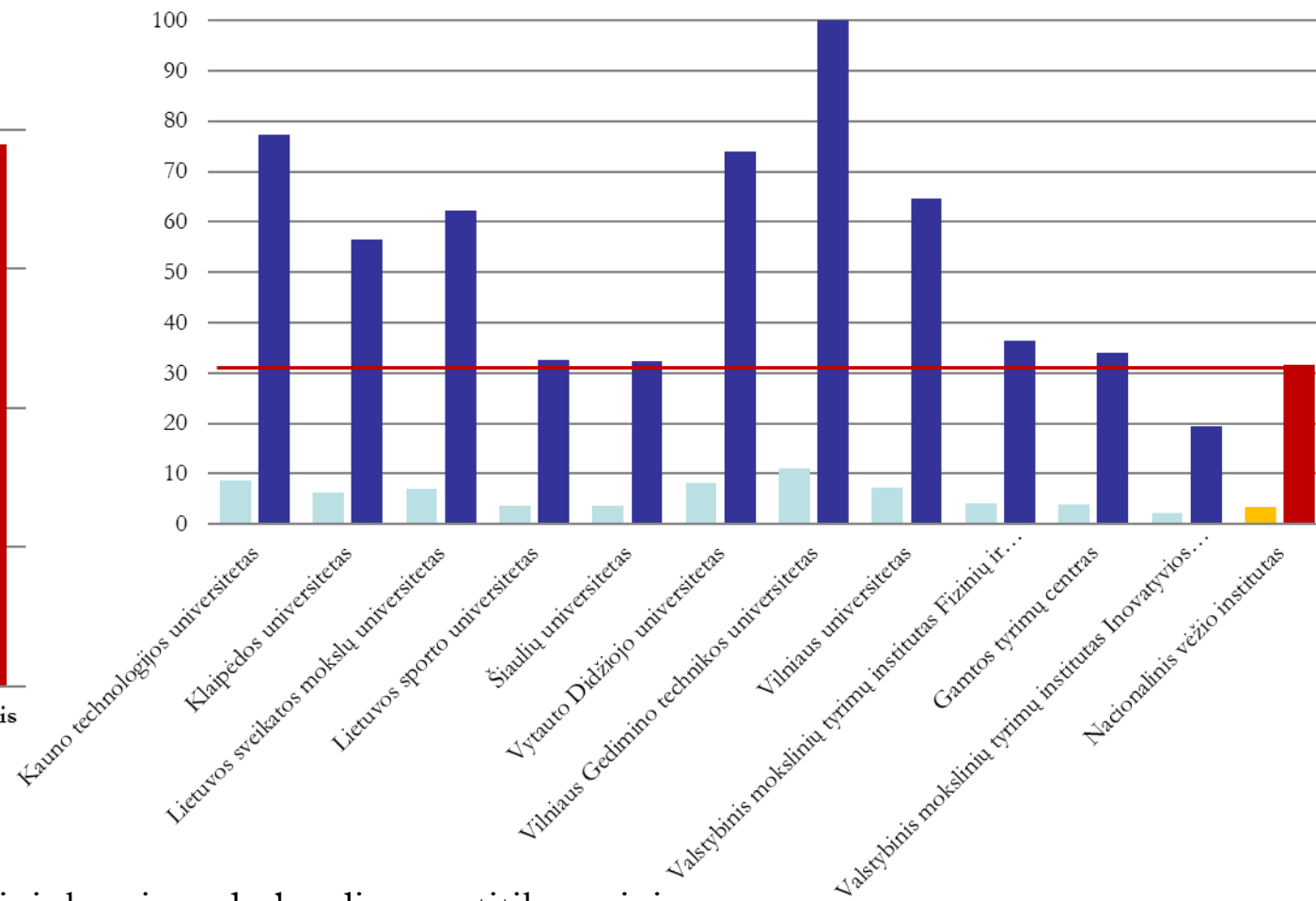


# 2018 m. formaliojo vertinimo rezultatai

## MEDICINOS IR SVEIKATOS MOKSLŲ SRITIES DARBŲ



## GAMTOS MOKSLŲ SRITIES DARBŲ



■ taškai, tenkantys vienam institucijos srities mokslininkų visos darbo dienos atitikmeniui  
■ formaliojo vertinimo įvertis, kurių institucijos srities mokslininkų VDDA ≥ 5

# STIPRYBĖS

- Nacionalinis vėžio institutas (NVI) yra vienintelė specializuota onkologijos įstaiga Lietuvoje.
- NVI turi daugiaprofilinę kliniką, aprūpinta pažangiausia įranga, kurioje savo srities profesionalų gydomi visų lokalizacijų solidiniai navikai;
- NVI vadovaujasi aukščiausio lygio Europos mokslinės ir klinikinės veiklos standartais ir yra viena iš nedaugelio regione, akredituotų Europos vėžio institutų organizacijos;
- Instituto mokslinė veikla yra orientuota į taikomuosius mokslinius tyrimus ir mokslinių žinių pritaikymą klinikoje;
- Tyrimų ir klinikinės veiklos integracija skatina aktyvų NVI įsitraukimą į klinikinius tyrimus ir bendrus biomedicininčius tyrimus su vietos ir tarptautiniais partneriais, įmonėmis ir paspartina inovacijų diegimą klinikoje;
- NVI aktyviai dalyvauja nacionalinėje ir tarptautinėje su vėžio kontrole susijusioje veikloje bei tinkluose;
- Efektyvus turimų išteklių ir resursų panaudojimas leidžia užtikrinti ilgametį teigiamą įstaigos finansinį rodiklį.

# SILPNYBĖS

- Ribotos asmens sveikatos priežiūros paslaugų teikimo plėtros galimybės dėl patalpų stokos ir žmogiškųjų išteklių suinteresuotumo (DU kilimo ribojimai esant biudžetinės įstaigos statuse);
- Neefektyvus turimos infrastruktūros ir žmogiškųjų išteklių panaudojimas dėl nepakankamo NVI įtraukimo į mokymo ir ugdymo procesą (stažuotojai, studentai, doktorantai, rezidentai), kuriuos daugiausia valdo universitetai;
- Atnaujintos infrastruktūros nesuderinamumas su renovuotina (apsaugos, šildymo, vėdinimo ir oro kondicionavimo sistemos);
- Trūksta lėšų mokslinių tyrimų infrastruktūros išlaikymui, naujos įrangos įsigijimui, žmogiškųjų išteklių išlaikymui tolesnei MTEP plėtrai, paremtai konkurencingumu ir aukštosiomis technologijomis;
- Maža galimybė pritraukti aukščiausio lygio tyrėjus iš užsienio dėl ribotos infrastruktūros ir DU.

# GALIMYBĖS

- Galimybė pritraukti investicijas iš ES fondų, užsienio šalių ir nacionalinį finansavimą naujausiems mokslo ir klinikos sprendimams įgyvendinti;
- Galimybė bendradarbiauti su nacionaliniais ir užsienio partneriais (ligoninėmis, vėžio centrais, institutais, universitetais) dalyvaujančiais rengiant bendrus infrastruktūros ir mokslo projektus;
- Klinikos kompetencijos centrams yra galimybė tapti regiono lyderių šioje srityje ir periodiškai organizuoti aukščiausio lygio tarptautinius mokymus ir konferencijas
- Aktyvesnė klinikos tinklaveika su tarptautinėmis organizacijomis
- Aktyvesnė mokslinė tinklaveika tarptautiniais partneriais, įskaitant verslo įmones, siekiant aukščiausio lygio pritaikomųjų tyrimų ir greitesnio mokslo rezultatų integravimo į kliniką;
- Papildomų finansavimo šaltinių paieška (užsakomieji moksliniai tyrimai, ankstyvosios fazės klinikiniai tyrimai, privačios lėšos).

# GRĖSMĖS

- Politikos formuotojų siūlymai skaidyti NVI mokslinę ir klinikinę veiklą kelia grėsmę ne tik NVI, bet ir onkologijos raidai šalyje;
- Neigiamos demografinės tendencijos dėl „protų nutekėjimo“, t.y. jaunų mokslininkų ir medicinos specialistų emigracijos;
- Ribota galimybė rengti specialistus onkologus dėl ribotų rezidentų srautų, doktorantūros teisės neturėjimo, nedalyvavimo mokymo procese;
- Ribota galimybė plėsti mokslinės veiklos kryptis, pritraukti jaunus žmones – 3 aukštų pastatas talpina ribotą skaičių mokslinių grupių, infrastruktūra nusensta, biudžetinis finansavimas neleidžia kurti naujų mokslinių etatų;
- Valdymo srityje trūksta patentavimo, intelektinės nuosavybės, mokslo komercinimo specialistų. Ligoninė nepajėgi išlaikyti didesnę aptarnaujančio personalo skaičių, o biudžeto lėšos tam niekada nebuvo pakankamos;
- Reikiamo masto finansavimo iš ES ir valstybės biudžeto trūkumas.



# NVI vizija

- ✓ NVI vizija – tapti OECI vėžio kompetencijos centru (angl. *Comprehensive Cancer Center*)
- ✓ Sukurta infrastruktūra (mokslo ir klinikos sinergija), teisinė bazė (NVI įstatymas) leidžia ne tik NVI, bet ir Lietuvai kelti ambicingą tikslą – šalyje turėti vieną iš Europos lyderiaujančių vėžio institutų.
- ✓ Siekiant šio tikslo svarbu:
  - **Klinikoje:** sparčiau diegti inovacijas, tapti onkologijos studijų baze (rezidentūra) ne tik chemo/radioterapijos, bet ir vėžio diagnostikos, chirurgijos, reabilitacijos;
  - **Moksle:** didinti konkurencingumą, kelti akademinį lygį, įtraukti į pedagogines veiklas (doktorantūros teisė, onkologijos dalykų dėstymas);
  - **Politikoje:** sveikatos ir mokslo politikos formuotojų (SAM, ŠMSM) bendradarbiavimas numatant lėšas ir įgalinant NVI aktyviai dalyvauti kuriant ir įgyvendinant vėžio kontrolę šalyje bei atstovaujant šalies interesus tarptautiniu mastu.